



# Scanvest

The CColP Company

VINGTOR  STENTOFON



BetrSichV  
Nachrüstpflichten  
bis 31.12.2020  
beachten!

## Aufzugsnotruf nach EN-81

Normkonform. IP oder Analog. Fernbedienbar.

Der Stichtag für die **Zweiwege-Notrufkommunikation** in Aufzügen rückt näher: Gemäß der novellierten Betriebssicherheitsverordnung müssen alle „überwachungsbedürftigen Anlagen“ bis zum 31.12.2020 in der Lage sein, eine Sprechverbindung mit einer dauerhaft besetzten Notrufzentrale aufzubauen und Notrufe zu dokumentieren. Dieser Punkt ist auch mit Blick auf die Arbeitssicherheit des technischen Personals relevant. Darüber hinaus haben Aufzugbetreiber zukünftig **erweiterte Pflichten für Prüf- und Instandhaltungsmaßnahmen**.

**Ob Personen-, Lasten- oder Bauaufzüge – mit unserem Aufzugsnotrufsystem erfüllen Sie sowohl die neuen Anforderungen der BetrSichV sowie die Norm EN-81. Pluspunkt: Auf Wunsch liefern wir Ihnen die Lösung für das Management der eingehenden Notrufe gleich mit.**

### Scanvest Aufzugsnotruf im Überblick

Unser Intercom-Notrufsystem nach EN-81 gibt es als IP oder analoge Variante. Es ermöglicht Ihnen:

- jeden Notruf aus Ihren Aufzügen zuverlässig zu beantworten
- obligatorische Notfallpläne zu automatisieren
- die Funktionalität des Aufzugsnotrufs regelmäßig und ohne Personalaufwand zu testen und zu dokumentieren
- die Anforderungen des Behindertengleichstellungsgesetzes zu erfüllen
- Lösungen für Dokumentation und Management eingehender Notrufe gleich mit einzubinden

Krankenhäuser

Bürogebäude

Verwaltungsgebäude

Hotels

Flughäfen

Kaufhäuser & Malls

## Scanvest Aufzugnotruf nach EN-81

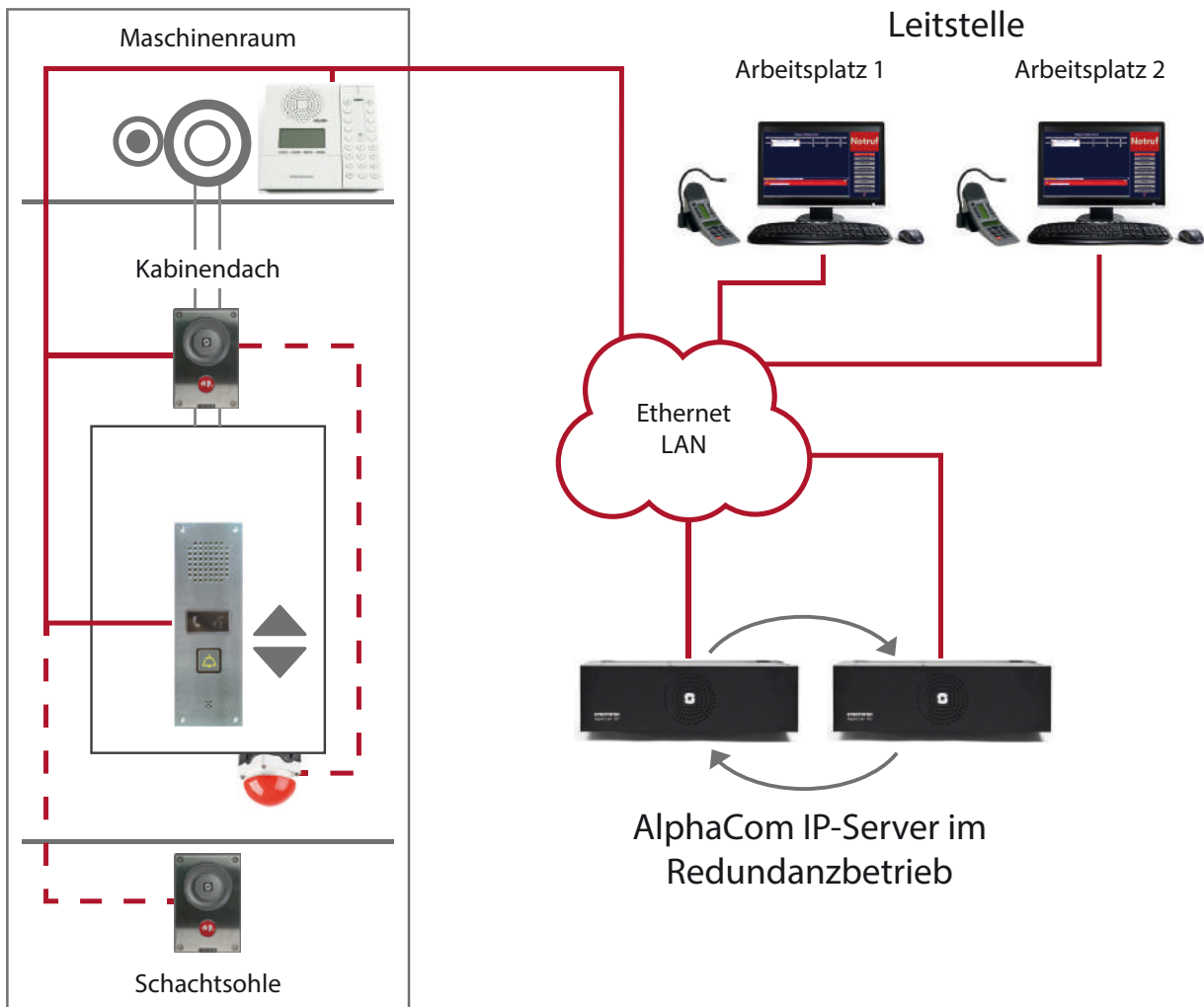
### Leistungsmerkmale

- **Intercom-Notrufsystem nach EN-81 – IP oder analoge Variante**
  - Erfüllung BetrSichV: Zweiwege-Notrufkommunikation – Aufzugskabine, Kabinendach, Schachtssole, Maschinenraum
- **Patenterte, automatische Notrufsimulation**
  - Mechanische Überprüfung des fernbedienbaren Notruftasters
  - Funktionelle Überprüfung von Mikrofon und Lautsprecher
  - Einsatz von Personal ist für diese Prüfungen nicht notwendig
- **Permanente Verfügbarkeitsprüfung des Systems durch Kommunikationsserver**
  - Dauerhafte Netzwerkverbindung von der Aufzugsnotrufsprechstelle zum IP-Intercom-Server
  - Überprüfung der Anbindung erfolgt rund um die Uhr
  - Bei einer Fehlermeldung folgt eine vom Betreiber definierte Aktionskette, z.B. Störmeldung, Rufweiterleitung (z.B. DECT, Mobiltelefone, Email...)
- **Endgeräte erfüllen die Anforderungen des Behindertengleichstellungsgesetzes**
  - EN-81 fordert Erfüllung des BehiG: „Zwei-Sinne-Prinzip“
  - Embleme: rot beleuchteter Notruftaster, Anzeige von abgehenden Rufen und aufgebauter Sprechverbindung
- **Hervorragende Audio-Qualität**
  - Open-Duplex Konferenz mit bis zu 95 dB-A – akustische Echo-Unterdrückung und Freisprechen OHNE Knopfdruck
  - Aktive Geräuscherdrückung – filtert störende Hintergrundgeräusche heraus
- **Unbegrenzte Reichweite, Standortunabhängigkeit und einfache Erweiterbarkeit**
- **Optional: Lösungen für das Management eingehender Notrufe – skalierbar:**
  - Dokumentationseinheit ScanDok
  - Umfassendes Sicherheitsmanagementsystem ScanVis.Pro

Kein Personaleinsatz für den Notruftest notwendig!



## Applikationsbeispiel



## Systemaufbau für mehrere Liegenschaften



## Produktübersicht Aufzugnotruf

### Sprechstellen

Bis auf AIP23002 und ScanTouch CRM sind alle Sprechstellen auch als analoge Variante verfügbar.

#### AIP33111

##### Aufzugnotruf-Sprechstelle

- Aufzugsnotruf-Funktionen nach EN81
- Volle Funktionsüberwachung mittels Tontest und Ruftaster-Fernauslösung
- Embleme zur Erfüllung des Behindertengleichstellungsgesetzes
- Integrierter Switch zum Anschluss von IP-Kameras, IP-Kartenlesern etc.



#### AIP33111-01

##### Sprechstellen-Bausatz

- Wie AIP33111 –ausgeführt als Montagekit zur Nutzung hinter bauseitigen Frontplatten/Paneeelen



#### AIP43001

##### Turbine-Sprechstelle

- Kompakte, robuste Sprechstelle
- Schutzarten: IP66, IK08
- Ideal für Schachtssole und Kabinendach



#### AIP43002

##### Turbine-Sprechstelle

- Kompakte, robuste Sprechstelle
- Schutzarten: IP66, IK10
- Ideal für Schachtssole und Kabinendach



#### AIP22001

##### Tisch-/Wandterminal

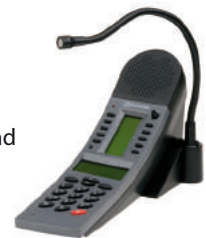
- Terminal mit Display, Wähltastatur, Navigations- und Funktionstasten
- Ideal für den Maschinenraum  
Auch mit Handhörer verfügbar



#### AIP22003

##### Dual-Display-Terminal

- Leitstandsprechstelle mit Grafikdisplay
- Zusatzdisplay zur Anrufidentifikation, Bedienung von 10 Funktionstasten und für Anzeige Rufnummernverzeichnis
- 90 frei programmierbare Ziele in 9 Ebenen
- 4 Navigationstasten



#### AIP23002

##### IP-Einbau-Terminal

- Leitstandsprechstelle mit LCD-Display
- Dynamische Navigationstasten
- 4 frei programmierbare Funktionstasten
- Anschluss Handhörer und Schwanenhalsmikrofon möglich
- Erweiterung um Zusatzstastenmodul möglich



#### ScanTouch CRM

##### Tisch-Leitstandgerät

- Multifunktions-Bediengerät mit
- 7" kapazitivem Touch-Monitor in Farbe
- Integrierte PC-Hardware mit Intel-Prozessor
- Integrierter Ethernet-Switch, 2 Ports für externe Zusatzeinrichtungen nutzbar
- Auch als Einbaugerät verfügbar



## AlphaCom IP-Server



VINGTOR  STENTOFON

- IP-Server für anspruchsvolle Sicherheitsanwendungen
- Ermöglicht den Mischbetrieb von analogen und IP-Sprechstellen
- Je nach Anwendung verschiedene Basisgehäuse
- Anbindung von bis zu 138 analogen oder 552 IP-Sprechstellen
- Integrierte Leitstand- und Sicherheitsfunktionen, digitale Sprachaufzeichnung, Funktionsüberwachung, offene Schnittstellen
- Zentralvernetzung über LAN/WAN, WLAN, E1/T1-Link oder Direktverbindung
- Anbindung von Managementsystemen (z.B. Scanvis.Pro), Lautsprecher- und Brandmeldeanlagen, Videoüberwachungssystemen, Tür-/Toröffner, etc.



**Ideal zur Aufrüstung bestehender Aufzugsanlagen, die als analoge Anwendungen bestehen bleiben oder auf IP umgestellt werden sollen.**

## ICX-AlphaCom Server



VINGTOR  STENTOFON

- Integriertes, intelligentes Kommunikationsgateway für sicherheitskritische Anwendungen
- Betrieb von bis zu 552 IP-Sprechstellen per Gateway
- Vernetzung von bis zu 254 Gateways über über LAN/WAN, WLAN, E1/T1-Link oder Direktverbindung
- Vollständig kompatibel mit bestehenden AlphaCom-Systemen
- Integrierte Leitstand- und Sicherheitsfunktionen, digitale Sprachaufzeichnung, Funktionsüberwachung, offene Schnittstellen
- Anbindung von Managementsystemen (z.B. Scanvis.Pro), Lautsprecher- und Brandmeldeanlagen, Videoüberwachungssysteme, Tür-/Toröffner, etc.
- Umweltfreundlich und energiesparend – max. 15 W
- Doppelte Software-Images für Systemstabilität und geringe Ausfallzeiten bei Software-Upgrades
- Auch als Software Plattform ICX-AlphaCom Core verfügbar



**Ideal für neu aufgesetzte oder sich in Planung befindende Aufzugsanlagen, die bauseits bereits auf IP-Technologie basieren.**

## ScanDAKS



 tetronik

- Alarmserver für standardisierte Alarmierungsaufgaben
- Für 20 Aufzüge „out of the box“ einsatzbereit
- Browserbasierte Administration erleichtert Einrichtung und Verwaltung der Prozesse
- Protokollierung aller Prozesse und Statusmeldungen
- Security-Mechanismen zur Anpassung an spezielle Sicherheitsanforderungen



**Ideal für standardisierte Alarmierungsaufgaben in kleinen und mittelgroßen Anwendungen**

## Management & Dokumentation

### ScanVis.Pro

Bei der Bearbeitung von eingehenden Rufen am Leitstand kommt es auf Schnelligkeit und Genauigkeit an – deshalb setzt ScanVis.Pro auf klare Visualisierung und eindeutige Handlungsanweisungen. Zudem dokumentiert das System die Bearbeitung von Notrufen und Störungen – ein wichtiger Faktor bei der Umsetzung der neuen BetrSichV.

- Managementsystem zur Bearbeitung von eingehenden Notrufen und Störungen – kombiniert mit einer Leitstandsprechstelle pro Bedienplatz (zur Kommunikation und als Rückfallebene)
- Bildschirmdarstellung visualisiert Rufe, Handlungsanweisungen und Notfallstrategien
- System liefert Zusatzinformationen zu den Aufzugnotruf-Meldepunkten, z.B. ob der Ruf in der Kabine oder der Schachtsohle abgesetzt wurde
- Chronologische Protokollierung und Dokumentation von Notrufen, Störungen und deren Bearbeitung
- Verbindung zur Telefonanlage und anderen Gewerken möglich  
Optional: Steuerung von Türen und Toren integrierbar



### ScanDok

Als Herzstück unserer Sicherheitskommunikationslösungen können unsere Audio-Server (AlphaCom, ICX-AlphaCom) um ein innovatives Software Tool ergänzt werden: Die ScanDok Dokumentationseinheit ermöglicht es Betreibern, Meldungen des Servers zu dokumentieren sowie die Reaktionen der Systemnutzer zu protokollieren.

- ScanDok empfängt Meldungen des jeweiligen Servers
- Persistierung der Meldungen in einer relationalen Datenbank
- Auswertung der Meldungen nach verschiedenen Parametern möglich:
  - Zeit, Endgerät, Meldungsart, Weitere

BetrSichV  
Nachrüstpflichten  
bis 31.12.2020  
beachten!

Gern helfen wir Ihnen bei der fristgerechten Umsetzung Ihrer Aufzugnotruflösung!