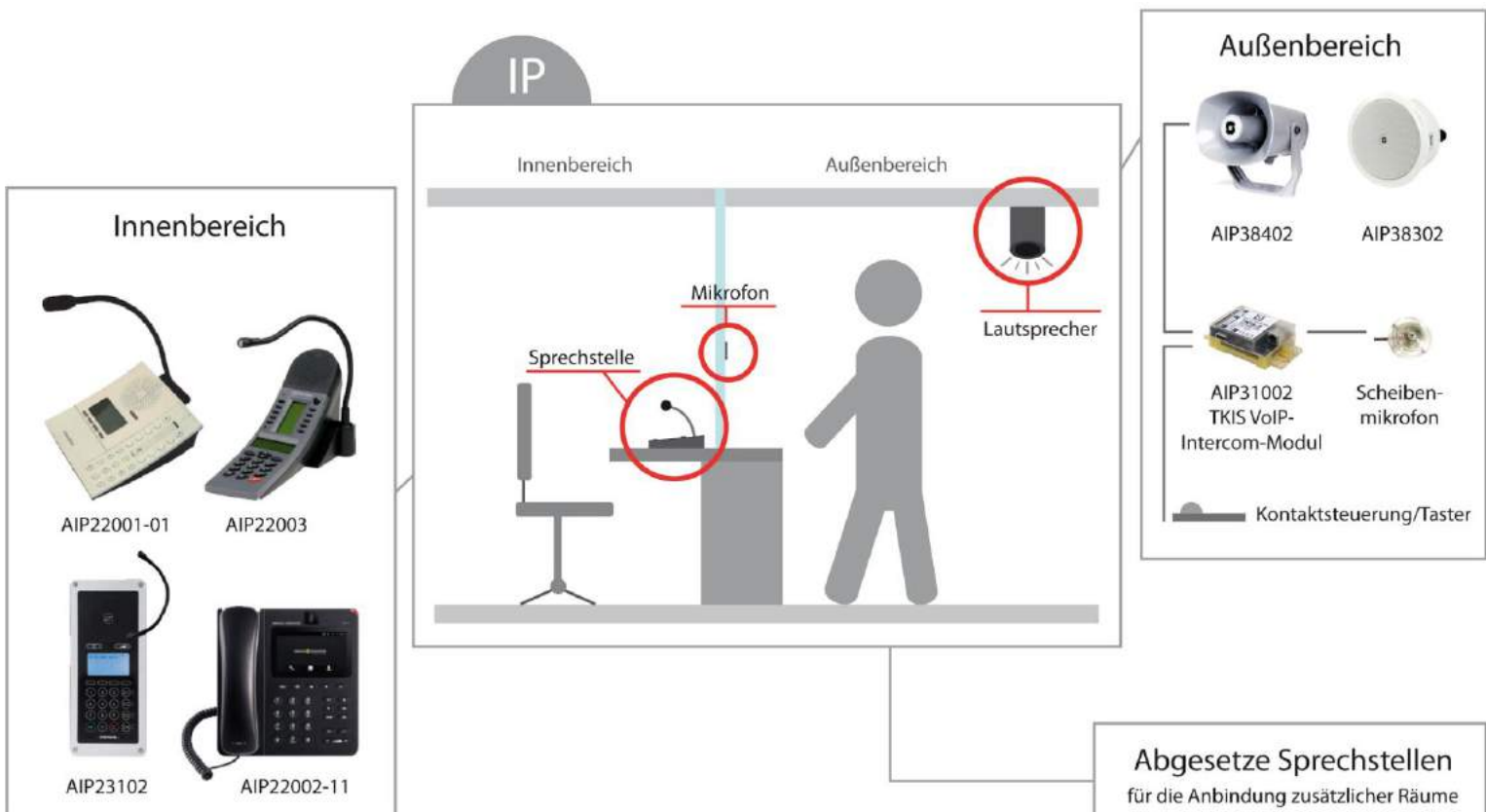




## PULSE – IP-Schaltersprechanlage



### Systembeschreibung

- IP-Schaltersprechanlage – „out of the Box“
- Individuelle Systemgestaltung mit einer großen Auswahl an Gerätevarianten auch für den Wand- und Tischeinbau
- Sichere Kommunikation in getrennten und abgesicherten Bereichen (z.B. durch Sicherheitsglasscheibe hindurch)
- Hervorragende Audio-Qualität mit Geräuschfilterung und – unterdrückung
- Einbindung von Videosprechstellen (z.B. für Türkontrolle)
- Erweiterung um weitere Sprechstellen für abgelegene Bereiche
- Problemlose Anschaltung von Kontakten für z.B. Tor-/Türsteuerung
- Vielfältige Einsatzmöglichkeiten, z.B.
  - Einlasskontrolle/Ticketschalter/Bankschalter
  - Nachtschalter (z.B. Tankstellen)/LKW-Waagen/Labor Zugänge

### Abgesetzte Sprechstellen für die Anbindung zusätzlicher Räume

Keller  
AIP43002



Außenort  
AIP43103



Maschinenraum  
AIP43002



# Vingtor-Stentofon PULSE

Vingtor-Stentofon PULSE ist eine kosteneffizientes VoIP-System für kleine und mittlere Kommunikationsanforderungen. Das System startet bei zwei Sprechstellen und ist je nach Anwendungsfall bis 3.000 + ausbaufähig.

## PULSE Features

- Systemumfang – pro System bis zu:
  - 64 Sprechstellen
  - 10 PC-Clients
  - 10 SIP-Clients (IP-Telefone)
- Kein zentraler Server notwendig
- Spezielle Software für Erkennung, Aktualisierung, Konfiguration und Wartung
- Automatische Erkennung aller Vingtor-Stentofon-IP-Endgeräte
- Systemkonfiguration über Webbrowser
- Alle Endgeräte inklusive aktiver Geräuschunterdrückung
- Audio-Messaging und Gruppenruf mit Rückruf- & Antwortfunktionen
- Mit allen Vingtor-Stentofon IP-Geräten realisierbar – große Anzahl Sondersprechstellen
- Offene SIP-Anbindung und SIP-Trunking zu ISND/GSM Telefonsystemen
- DTMF-Support
- Unterstützung PC-Client
- Codecs: G711, G722, G729
- SDK/API Support
- Scripting für virtuelle I/O's
- Netzwerk mit bis zu 50 PULSE Systemen

### STEP 1

Wählen Sie die Sprechstelle für Ihr Projekt und verbinden Sie diese mit dem (PoE) LAN.



### STEP 2

Wählen Sie, welche Sprechstelle als PULSE Server verwendet werden soll.



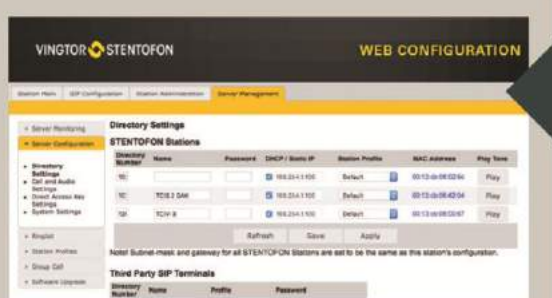
### STEP 3

Endgeräte werden automatisch erkannt. Konfigurieren Sie den Server und die Clients über Web-Interface und/oder das IMT-Konfigurationstool.



### STEP 4

Melden Sie sich am PULSE Server an und installieren Sie das Enterprise Package, um zwei PULSE Systeme über Trunking miteinander zu verbinden.



## Ihr Kontakt für weitere Informationen

### Scanvest Deutschland GmbH

Hans-Böckler-Str. 12 | 30851 Langenhagen

Telefon: 0511-90286-0 | Email: info@scanvest.de