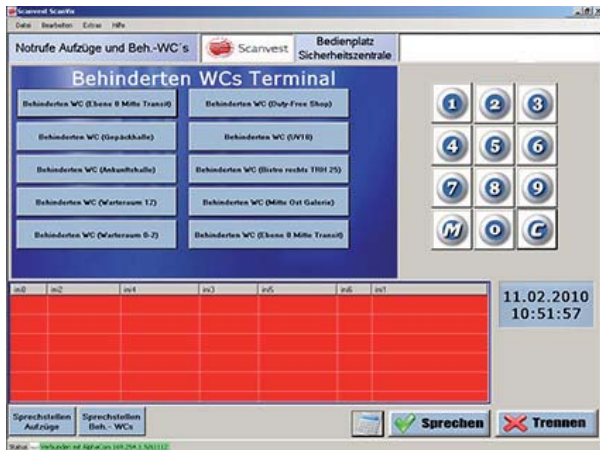




ScanVis Visualisierungssoftware



Am Leitstand zählt jede Sekunde – eingegangene Meldungen müssen sofort erfasst und bearbeitet werden. Eine übersichtliche und auf die Bedürfnisse am Leitstand angepasste Visualisierung ist hierbei von größter Wichtigkeit.

Die Software-Lösung ScanVis bildet Ihre Leitstand-sprechstelle auf einem Monitor ab. Hierdurch erzielen Sie eine größere Darstellung der Meldungen und optimieren die Übersichtlichkeit. ScanVis ist eine kostengünstige Lösung für Einsatzbereiche, in denen komplexe Gebäudemanagementsysteme nicht praktikabel sind.

Gewerke wie beispielsweise Telefon, Video oder Funk können ebenfalls über ScanVis bedient werden, sofern sie über den AlphaCom-Kommunikationsserver angebunden sind.

Perfekte Übersicht

Mit ScanVis bilden Sie alle Funktionen Ihrer Leitstand-sprechstelle auf Ihrem Bildschirm ab und gewinnen so mehr Übersicht. Funktionen und Rufe lösen Sie per Mausklick oder Touchscreen direkt am Monitor aus.

Intuitive Bedienbarkeit

Die intuitive Bedienbarkeit erleichtert das Verwalten von eingegangenen Meldungen, das Koordinieren von Notfalleinsätzen und das Beantworten von Rufen. ScanVis sorgt durch die übersichtliche Anordnung von Meldungen und Funktionstasten für eine leichte und intuitive Handhabung.

Individueller Arbeitsplatz

Sorgen Sie für eine optimale Arbeitsoberfläche, indem Sie die Darstellung am Bildschirm an die Bedürfnisse Ihres Projektes anpassen. So können eingehende Rufe je nach Priorität in unterschiedlichen Farben dargestellt und die Buttons individuell angepasst werden.

Anwender

- Polizei, Krankenhäuser, Feuerwehren, Flughäfen, Schulen

Bereiche

- Leitstände, Wachräume, Empfangsbereiche, Sekretariate

Merkmale

- Visualisierung von Leitstand-Sprechstellen
- Individuelle Gestaltung der Bedienoberfläche
- Auslösung von Rufen und Funktionen direkt am Monitor
- Automatische Handlungsanweisungen
- Terminalserverfähig
- Bedienung von Telefon, Video und Funk bei Anbindung an AlphaCom-Systeme

Umfassende Funktionalität

ScanVis integriert die Funktionen, die Sie für einen reibungslosen Arbeitsablauf benötigen. So können Sie beispielsweise mit ScanVis Aufzugnotrufe abfragen oder Schranken und Tore steuern.

Handlungsanweisungen

ScanVis ermöglicht das Einhalten von vorgegebenen Handlungsabläufen. Hierbei werden, z.B. bei Alarmen die nächsten Handlungsschritte auf dem Monitor angezeigt. So werden die vorgesehenen Handlungsabläufe eingehalten und auch in hektischen Situationen wird kein Schritt übersehen.

Bedienung externer Gewerke

Nutzen Sie den AlphaCom-Server als Schnittstelle zu externen Gewerken wie beispielsweise Video, Funk oder Telefon. Die Abfrage von Meldungen und das Auslösen von Funktionen erfolgt über ScanVis, so dass auch bei Einbindung dieser Systeme eine maximale Übersichtlichkeit erreicht wird.

Beispiel Feuerwehr

Mit ScanVis stellen Sie dynamische Alarmierungsgruppen zusammen und übertragen diesen Alarm in die Ruheräume. Darüber hinaus können mit ScanVis Alarme ausgelöst und Türen und Tore gesteuert werden.

Beispiel Krankenhaus

Mit ScanVis steuern Sie bequem und übersichtlich verschiedene Bereiche Ihres Gebäudes. So erreichen Sie Sprechstellen, Aufzüge oder Videosysteme von einem Arbeitsplatz aus.

Beispiel Polizei

Mit ScanVis steuern Sie Tür, Tor und Zellenkommunikation von einem Arbeitsplatz aus. Alarmmeldungen aus den Zellen werden über ScanVis angezeigt und können direkt beantwortet werden.

Beispiel Flughafen

Notrufe aus verschiedenen Bereichen des Flughafens werden mit ScanVis visualisiert und abgefragt. So können Sie beispielweise Aufzüge, Notrufstellen in Terminals und Parkhäusern sowie Behinderten-WCs anbinden.

Bildschirmansicht

The screenshot shows the ScanVis software interface. On the left, there is a sidebar with 'Hausmanagement' and 'Etagennavigation' (Floor Navigation) buttons for Dachgeschoß, 3. Obergeschoß, 2. Obergeschoß, 1. Obergeschoß, Erdgeschoß, and Untergeschoß. Below these is a compass rose. The main area displays a detailed floor plan of the 3rd floor (3. OG). At the bottom, there is a row of colored buttons: GLT (blue), BMZ (red), Aufzüge (orange), Sprechanlage (yellow), Videosteuerung (light blue), and Navigation (green). To the right of these buttons is a date and time display showing '10.06.2010 14:20:34' and a numeric keypad. Below the buttons is a table with the following columns: Prio., Meldetext, Zeit, An, and Meldeart. The table is currently empty. To the right of the table are three buttons: 'Abfrage' (with a magnifying glass icon), 'Sprechen' (with a green checkmark icon), and 'Trennen' (with a red X icon).

Prio.	Meldetext	Zeit	An	Meldeart